

# REGENERAÇÃO ÓSSEA GUIADA CENTRADA NO PACIENTE

## 1 DIA MANHA

### I. ABERTURA DO CURSO

Fundamentação biológica e científica da Regeneração Óssea Guiada (ROG)

### II. PREPARO DO PACIENTE E AVALIAÇÃO DOS DEFEITOS

Preparo do paciente para cirurgia de aumento ósseo  
Cuidados pós-operatórios  
Análise clínica e tomografia dos defeitos ósseos

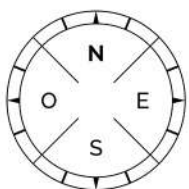
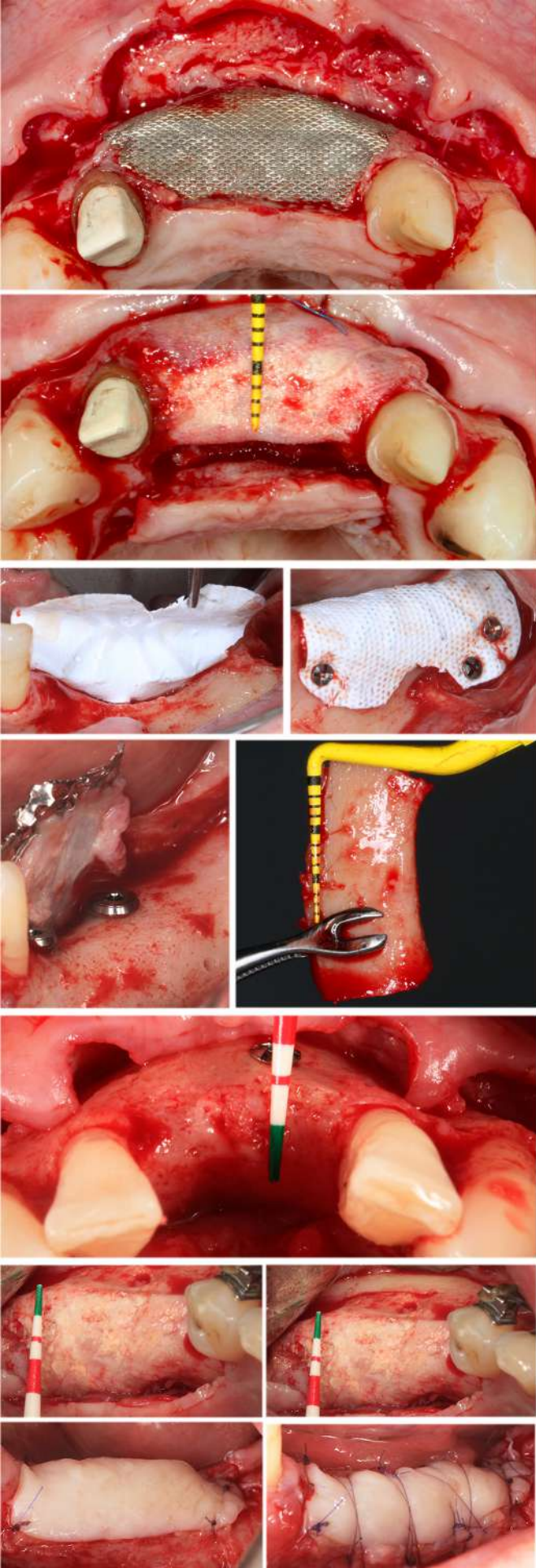
### III. BIOLOGIA ÓSSEA

Princípios biológicos para a formação óssea  
Estrutura do tecido ósseo cortical, medular, raspado e particulado  
Propriedades do tecido ósseo como enxerto  
Princípios biológicos da ROG  
Biologia da incorporação do enxerto ósseo autógeno  
Biologia e resultados com a técnica de Khoury  
Biologia e resultados com a técnica de Rog

## TARDE

### IV. TÉCNICA DE KHOURY: LÂMINA ÓSSEA + OSSO PARTICULADO

Indicações e biologia da técnica de Khoury  
Métodos de avaliação e diagnóstico de imagens 3D:  
Análise tomográfica do ramo mandibular  
Técnicas e instrumental para a coleta do enxerto do ramo mandibular  
O papel da cirurgia guiada na coleta do enxerto do ramo mandibular  
Manipulação do enxerto ósseo: Divisão do bloco do ramo e como criar as lâminas ósseas Alternativas ao enxerto do ramo mandibular

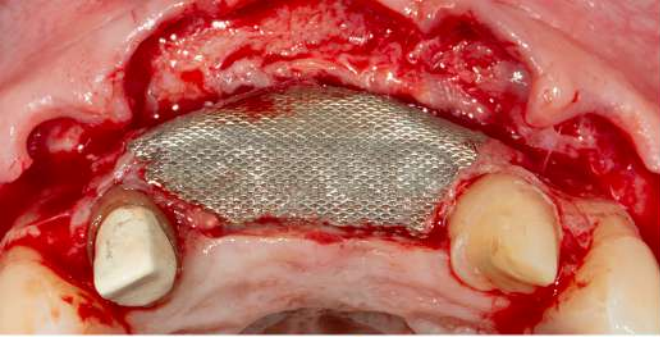


NORTHEducation

**nuncifarma**  
MEDICAL SUPPLIES

**Lusobionic**  
GROUP





## 2 DIA MANHA

### V. ROG com recurso a membranas de PTFE

Indicações e biologia da técnica ROG

Seleção de membranas em ROG

ROG horizontal

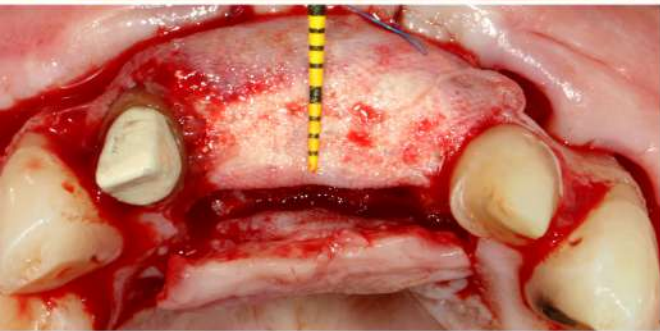
ROG 3d

Manipulação de membranas de PTFE com reforço de titânio

Manipulação de malhas de titânio

Seleção dos sistemas de fixação: tacs vs parafusos

Seleção dos biomateriais para ROG



## TARDE

### VI. HANDS-ON

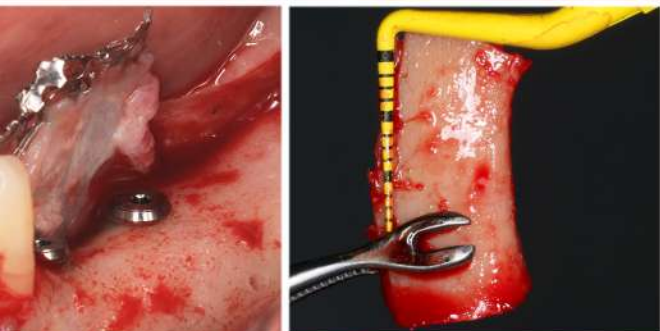
Desenho da incisão em ROG

Manipulação de retalhos para ROG

Técnicas de fixação de membranas

Manipulação do Enxerto Ósseo

Técnicas de sutura



## 3 DIA MANHA

### VII. CIRURGIA AO VIVO DE ROG 3D

## TARDE

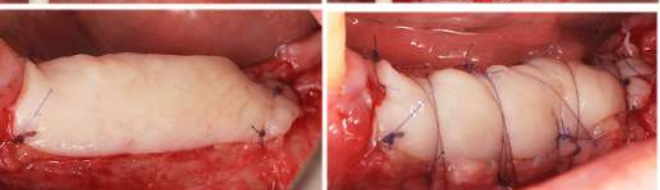
### VIII. DISCUSSÃO DE CASOS

Manejo posterior de maxila

Manejo posterior de mandíbula

Manejo anterior de maxila

Manejo anterior de mandíbula



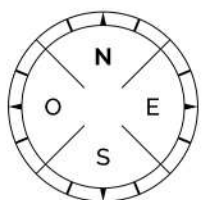
## DATAS

8 / 9 / 10 DE DEZEMBRO 2022

1500 € + IVA

## CONTATOS

northsurgicalresidence@gmail.com



NORTHEducation

**nuncifarma**  
MEDICAL SUPPLIES

**Lusobionic**  
GROUP